



# REKONSTRUKCE HŘBITOVA

NEZAMYSLICE

ARCHITEKTONICKÁ STUDIE XI/2004

ING.ARCH. LUKÁŠ DOUBRAVA

- PRŮVODNÍ ZPRÁVA
- SITUACE 1:200
- AXONOMETRIE Č.1
- AXONOMETRIE Č.2
- PERSPEKTIVA Č.1
- PERSPEKTIVA Č.2
- PERSPEKTIVA Č.3
- PERSPEKTIVA Č.4
- PERSPEKTIVA Č.5
- FOTODOKUMENTACE

Studie rekonstrukce hřbitova je druhou rozsáhlou úpravou hřbitova. Navazuje na první etapu úpravy hrobové části, kde byly provedeny nové povrchy cestiček, položen nový vodovod a instalováno nové osvětlení.

Druhou etapou je kvalitnější řešení prostoru před smuteční síní a vznosnější příchod na hřbitov. Současný stav je nevyhovující z hlediska estetického i funkčního. Asfaltová plocha plní jen účel příchozí a příjezdové cesty k hrobům a neláká návštěvníka k zamyšlení a posezení, i když tu lavičky jsou. Nevhodná je druhová skladba stromů i keřů. Úpravou by měla projít i ozeleněná plocha vedle smuteční síně. A vše by měla završit výstavba nové hřbitovní zdi s jednou velkou bránou.

Navrhuji odstranit asfaltovou plochu včetně stávající zeleně a provést dláždění dvoubarevnou dlažbou položenou do velkých čtverců. Zvýrazní se tím prostor a zdůrazní osy pohledu. Ponechány budou větší zelené plochy se zálivy pro stromy. Podél zdi budou vysázeny keře. Důležitý pohled bude tvořit podélná osa od brány ukončená dominantním stromem /např. Gingo Biloba/ a k ní kolmá osa procházející vchodem smuteční síně. Neznám důvod proč stavitel vchod do smuteční síně orientoval na jih. Možná tím důvodem byl krásný pohled na měnící se pole v různá roční období a nebo chtěl vtáhnout jižní slunce do místa kde lidé dávají poslední sbohem. Můj návrh staví do čela podkovovitý přístřešek s květinami a plastikou uprostřed. Přístřešek bude také sloužit k odpočinku před nepříznivým počasím. Výškový rozdíl vstupu do síně bude překonán dlážděnou rampou. Vydlážděna bude také cesta k chladicímu boxu.

Zeleň ze západní strany smuteční síně neplní v současnosti svůj účel. Skrývá poměrně hodnotný objekt síně. Porost je značně zahuštěný a druhově nesourodý. Pěší komunikace k nové části hřbitova přes tento prostor není využívána a neláká návštěvníka hřbitova pobytu v něm. Stávající nevhodnou zeleň je třeba citlivě nejlépe postupně odstranit a na ploše pak založit výsadbu, která by splňovala představu této studie.

Součástí návrhu je také vybudování nového úložiště odpadu v boxu vytvořeném zalomením zdi v blízkosti hlavního vchodu. Odvoz odpadu bude možno takto zajistit příjezdem svozového vozu na parkoviště před hřbitovem a ne na hřbitov, jak je tomu dosud.

Vzhledem k nákladnosti návrhu se předpokládá, že bude realizován několik roků.



PARKOVIŠTĚ

VSTUP NA  
HŘBITOV

SMUTEČNÍ SÍŇ

Nové hroby

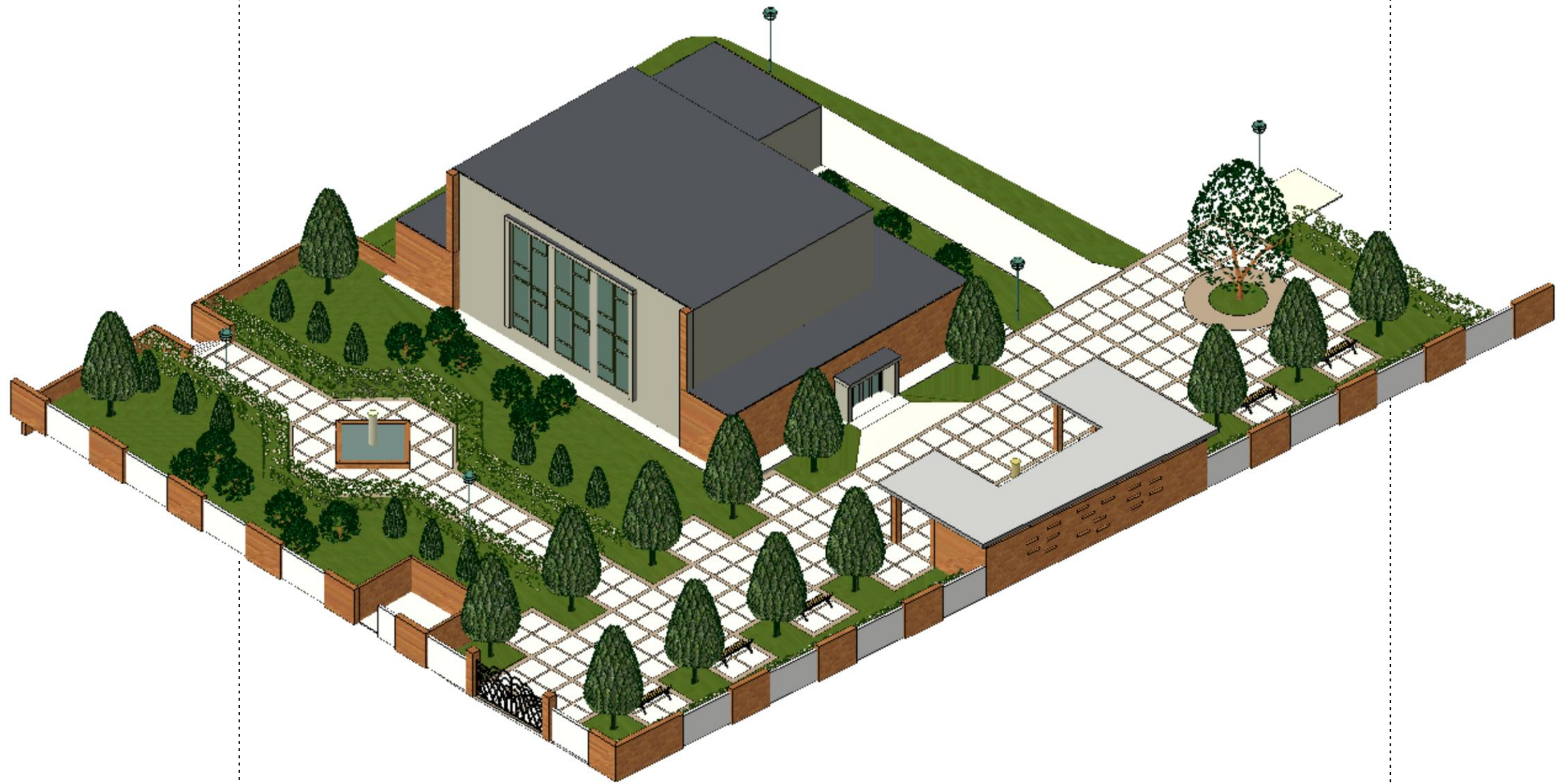
### LEGENDA

-  Vzrostlé stromy
-  Nízké stromy a keře
-  Kvetoucí zelený plot
-  Veřejné osvětlení
-  Lavička
-  Trávníky
-  Dlažba
-  Zvýšená dlážděná plocha
-  Nová zídka
-  Kašna, socha
-  Perspektivní pohledy

REKONSTRUKCE HŘBITOVA

SITUACE 1:200

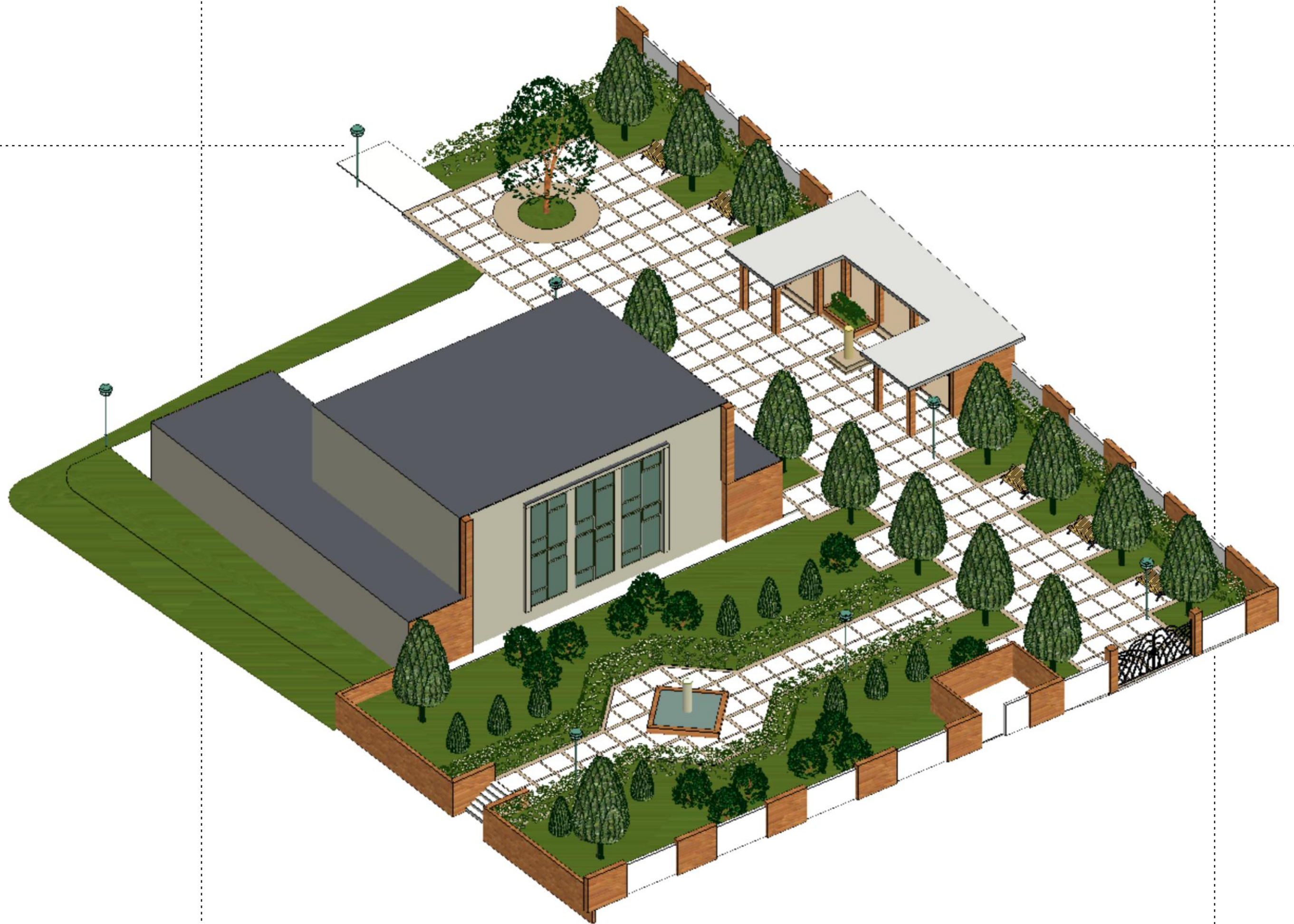




REKONSTRUKCE HŘBITOVA

AXONOMETRIE Č.1





REKONSTRUKCE HŘBITOVA

AXONOMETRIE Č.2

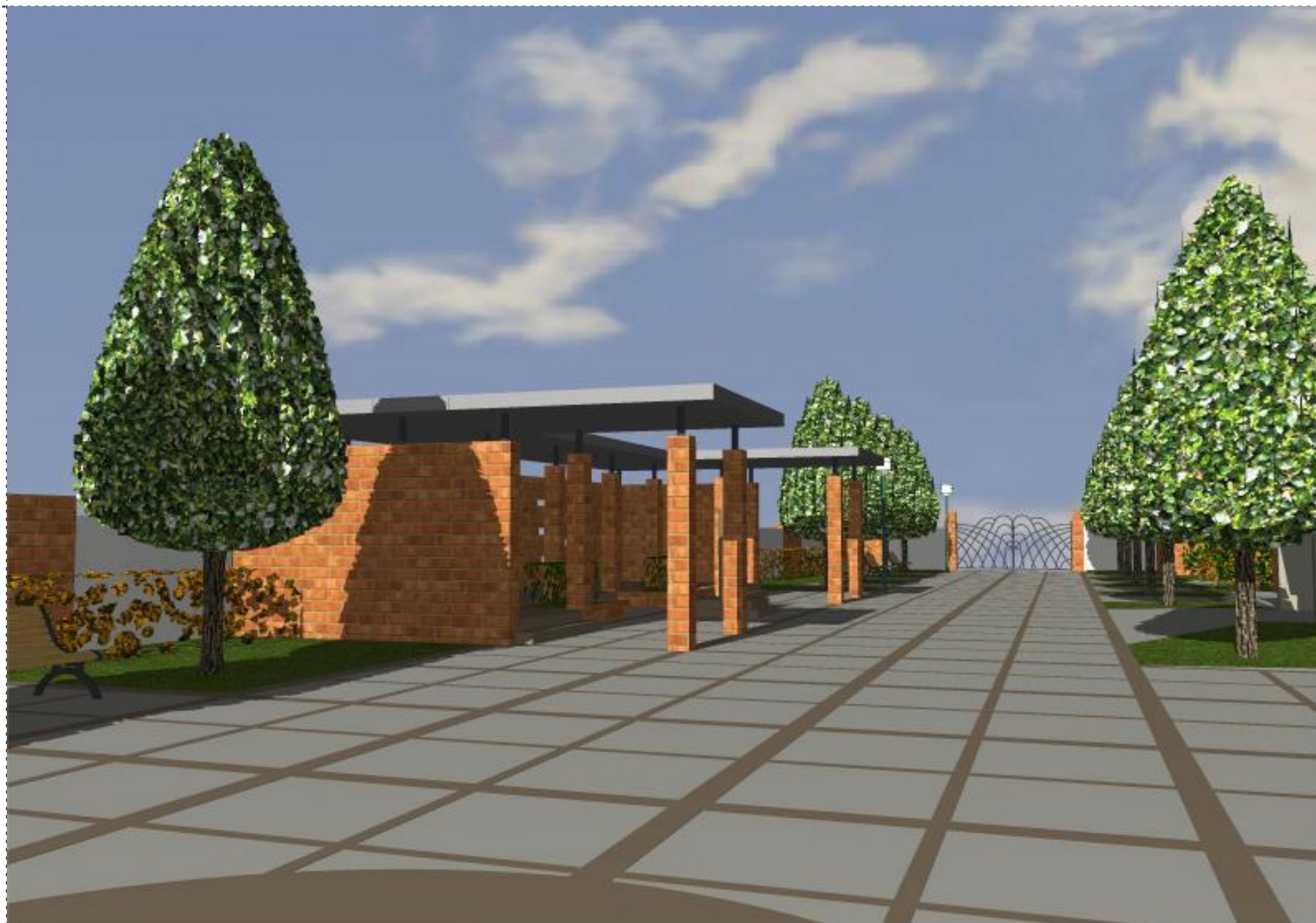




REKONSTRUKCE HŘBITOVA

PERSPEKTIVA Č.1





REKONSTRUKCE HŘBITOVA

PERSPEKTIVA Č.2





REKONSTRUKCE HŘBITOVA

PERSPEKTIVA Č.3





REKONSTRUKCE HŘBITOVA

PERSPEKTIVA Č.4





REKONSTRUKCE HŘBITOVA

PERSPEKTIVA Č.5





REKONSTRUKCE HŘBITOVA

FOTODOKUMENTACE





REKONSTRUKCE HŘBITOVA

FOTODOKUMENTACE